



#### Instruções de instalação KRT1004:

1- Retire a tampa do tanque do arla;

2- Com o auxílio de um disco de corte, remova toda a região de encaixe da tampa do tanque (figura 1). Certifique-se de que a superfície onde o corte foi feito fique perfeitamente plana e limpa para posterior aplicação do kit de reparo, para isso, recomenda-se o uso de um flap de grão fino para que se obtenha um acabamento satisfatório;

**NOTA: É extremamente importante proteger o furo utilizado para abastecimento do tanque com um plástico ou algo do gênero, afim de impedir a entrada de sujeiras provenientes do corte ao interior do tanque.**

3- Posicione a borracha de vedação que acompanha o kit de reparo sobre a superfície do tanque preparada anteriormente (já com esta superfície plana e limpa), de maneira com que ela fique bem centralizada. Após, posicione o reparo de alumínio sobre a borracha. Faça a fixação do reparo através do aperto dos 06 parafusos de inox presentes no kit de reparo (figuras 2.1 e 2.2);

4- Por fim, aplique ao reparo de alumínio a tampa antivazamento que também acompanha o kit (figura 3).

Região que deverá ficar plana e limpa

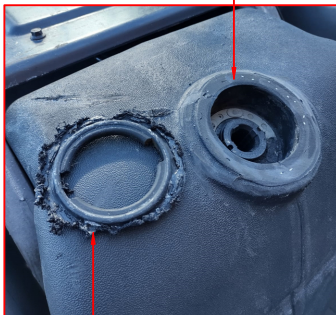


Figura 1

Encaixe da tampa removido

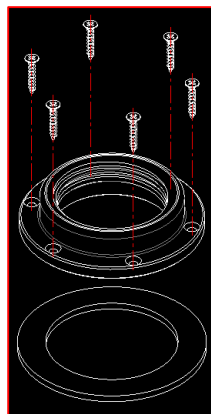


Figura 2.1

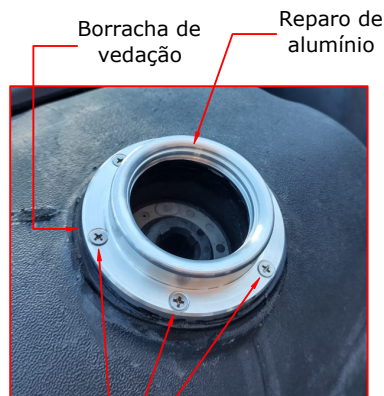


Figura 2.2

Parafusos de fixação



Figura 3